

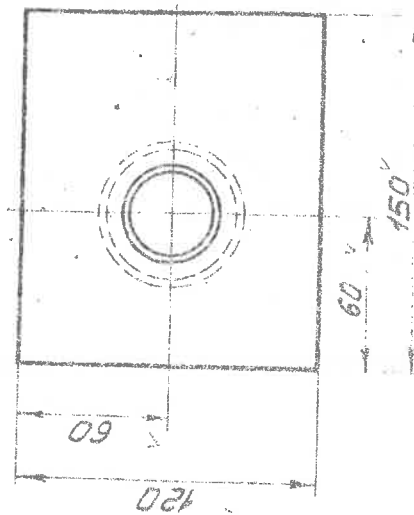
Technical drawing of a mechanical part, likely a bracket or support, showing dimensions and a list of parts.

Dimensions:

- Overall width: $\phi 60 \times 4$
- Overall height: 160
- Horizontal distance from centerline to the end of the main body: 140
- Horizontal distance from centerline to the center of the mounting hole: 10
- Radius of the mounting hole: $\phi 20$
- Radius of the base: $R \times 45^\circ$
- Radius of the base: $\phi 38$

Parts List:

1. $\phi 60 \times 4$
2. $\phi 20$
3. $\phi 38$



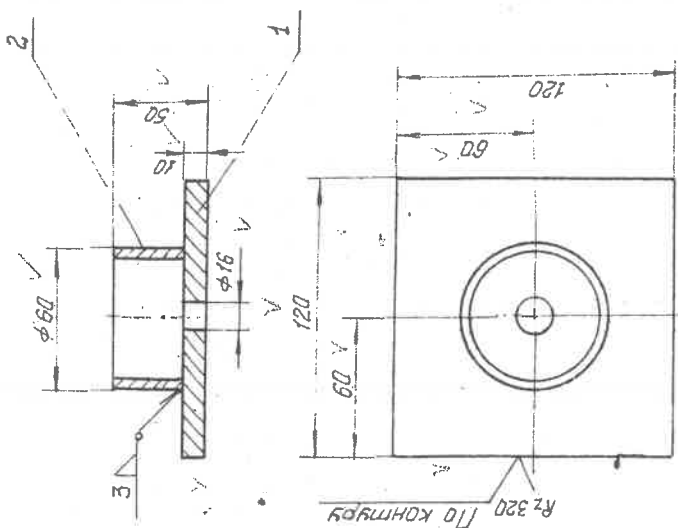
3342/29

Общий вес, кг 2,7

ГОСТ	9467-75	Электроды типа Э42	-	-	0,07	
ГОСТ	10704-63	Труба 60x4	1	ВСТЗсп 5	0,20	0,20
ГОСТ	103-57	Полоса 10x120	1	ВСТЗкп 2	140	140
ГОСТ	2590-74	Палеч 8-120	1	ВСТЗкп 2	100	100
№ и наименование изм номер чертежа	103	Наименование	К-80	Материал	шт	Общ. вес в кг.
С п е ц и ф и к а ц и я						
К 0		Индекс		№854336		
014-4-450		Заказ		Старший инженер		
343		343		Часть		
				Масштаб 1:2		
				Дата: 11-71		
		Министерство черной металлургии СССР		Нач. отдела		
		Гипрокок		Инженер		
		г. Харьков		Байков		
				К. С. Байков		

N^o 880873

Острые крошки прищипывать

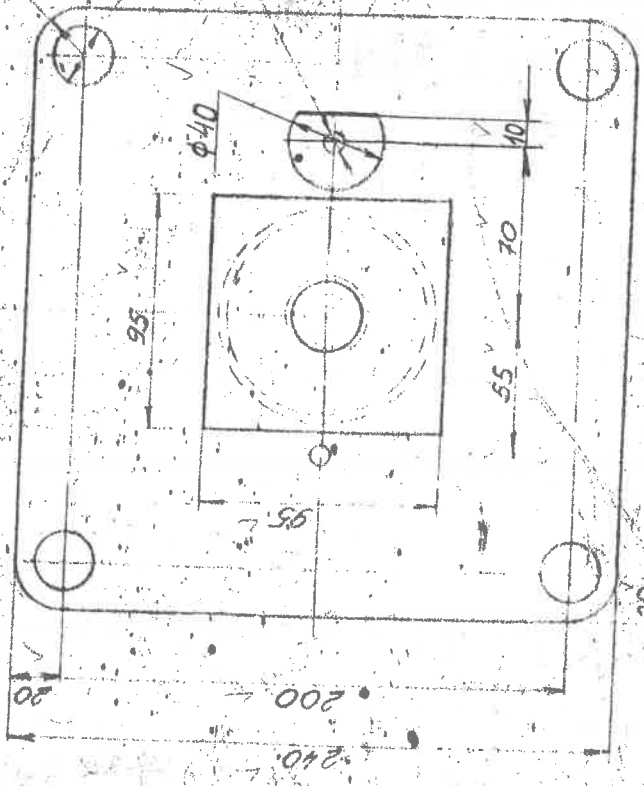
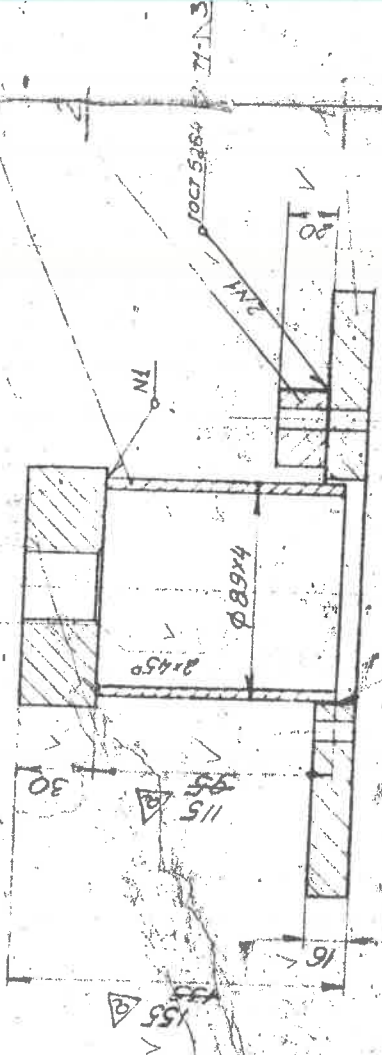


ГОСТ 9467-60	Электроды Э42	✓			0,03	✓
ГОСТ 10704-63	Труба $\phi 60 \times 4$, $l=40$	1	Вст 3 кл 2	0,2	0,2	✓
ГОСТ 103-57	Полоса 10×100 $l=120$	1	Вст 3 кл 2	1,13	1,13	✓
Обозначение или № черт	Наименование	Количество	Материал или техническая характеристика	шт	Общ. вес, кг	Приме- чание
Спецификация			1,4 кг Общий вес, кг			
Изменения						
Содержание						
			№ 880873			
			Масштаб		1:2	
			Начальник отдела			
			Руководитель группы			
Тарелка пружины						
ГИПРОКАКС			1995			

n. 3342

[illegible]

912730



№ изм	Описание изменений	Изменен вместо проектировщика	№ документа
1		Волков	37-88 III-8
2		Курченко	

п.3342/34

Общая вес к2 8.1

№	ГОСТ	Элементы	Материал	Вес к2	Толщина
1	ГОСТ 1067-75	Электроды типа Э42	-	0.3	
2	ГОСТ 103-76	Полоса 30x95; 0.95	ВСтЗсп2	0.2	
3	ГОСТ 10704-63	Труба 39.4	ВСтЗсп5	0.8	0.8
4	ГОСТ 2590-71	Круг	ВСтЗсп2	0.2	0.2
5	ГОСТ 88-70	Полоса 16 x 240; 0.20	ВСтЗсп2	7.2	7.2
6	ГОСТ 10704-63	Труба 39.4	ВСтЗсп5	0.8	0.8
7	ГОСТ 2590-71	Круг	ВСтЗсп2	0.2	0.2
8	ГОСТ 88-70	Полоса 16 x 240; 0.20	ВСтЗсп2	7.2	7.2
9	ГОСТ 10704-63	Труба 39.4	ВСтЗсп5	0.8	0.8
10	ГОСТ 2590-71	Круг	ВСтЗсп2	0.2	0.2
11	ГОСТ 88-70	Полоса 16 x 240; 0.20	ВСтЗсп2	7.2	7.2
12	ГОСТ 10704-63	Труба 39.4	ВСтЗсп5	0.8	0.8
13	ГОСТ 2590-71	Круг	ВСтЗсп2	0.2	0.2
14	ГОСТ 88-70	Полоса 16 x 240; 0.20	ВСтЗсп2	7.2	7.2
15	ГОСТ 10704-63	Труба 39.4	ВСтЗсп5	0.8	0.8
16	ГОСТ 2590-71	Круг	ВСтЗсп2	0.2	0.2
17	ГОСТ 88-70	Полоса 16 x 240; 0.20	ВСтЗсп2	7.2	7.2
18	ГОСТ 10704-63	Труба 39.4	ВСтЗсп5	0.8	0.8
19	ГОСТ 2590-71	Круг	ВСтЗсп2	0.2	0.2
20	ГОСТ 88-70	Полоса 16 x 240; 0.20	ВСтЗсп2	7.2	7.2
21	ГОСТ 10704-63	Труба 39.4	ВСтЗсп5	0.8	0.8
22	ГОСТ 2590-71	Круг	ВСтЗсп2	0.2	0.2
23	ГОСТ 88-70	Полоса 16 x 240; 0.20	ВСтЗсп2	7.2	7.2
24	ГОСТ 10704-63	Труба 39.4	ВСтЗсп5	0.8	0.8
25	ГОСТ 2590-71	Круг	ВСтЗсп2	0.2	0.2
26	ГОСТ 88-70	Полоса 16 x 240; 0.20	ВСтЗсп2	7.2	7.2
27	ГОСТ 10704-63	Труба 39.4	ВСтЗсп5	0.8	0.8
28	ГОСТ 2590-71	Круг	ВСтЗсп2	0.2	0.2
29	ГОСТ 88-70	Полоса 16 x 240; 0.20	ВСтЗсп2	7.2	7.2
30	ГОСТ 10704-63	Труба 39.4	ВСтЗсп5	0.8	0.8
31	ГОСТ 2590-71	Круг	ВСтЗсп2	0.2	0.2
32	ГОСТ 88-70	Полоса 16 x 240; 0.20	ВСтЗсп2	7.2	7.2
33	ГОСТ 10704-63	Труба 39.4	ВСтЗсп5	0.8	0.8
34	ГОСТ 2590-71	Круг	ВСтЗсп2	0.2	0.2
35	ГОСТ 88-70	Полоса 16 x 240; 0.20	ВСтЗсп2	7.2	7.2
36	ГОСТ 10704-63	Труба 39.4	ВСтЗсп5	0.8	0.8
37	ГОСТ 2590-71	Круг	ВСтЗсп2	0.2	0.2
38	ГОСТ 88-70	Полоса 16 x 240; 0.20	ВСтЗсп2	7.2	7.2
39	ГОСТ 10704-63	Труба 39.4	ВСтЗсп5	0.8	0.8
40	ГОСТ 2590-71	Круг	ВСтЗсп2	0.2	0.2
41	ГОСТ 88-70	Полоса 16 x 240; 0.20	ВСтЗсп2	7.2	7.2
42	ГОСТ 10704-63	Труба 39.4	ВСтЗсп5	0.8	0.8
43	ГОСТ 2590-71	Круг	ВСтЗсп2	0.2	0.2
44	ГОСТ 88-70	Полоса 16 x 240; 0.20	ВСтЗсп2	7.2	7.2
45	ГОСТ 10704-63	Труба 39.4	ВСтЗсп5	0.8	0.8
46	ГОСТ 2590-71	Круг	ВСтЗсп2	0.2	0.2
47	ГОСТ 88-70	Полоса 16 x 240; 0.20	ВСтЗсп2	7.2	7.2
48	ГОСТ 10704-63	Труба 39.4	ВСтЗсп5	0.8	0.8
49	ГОСТ 2590-71	Круг	ВСтЗсп2	0.2	0.2
50	ГОСТ 88-70	Полоса 16 x 240; 0.20	ВСтЗсп2	7.2	7.2
51	ГОСТ 10704-63	Труба 39.4	ВСтЗсп5	0.8	0.8
52	ГОСТ 2590-71	Круг	ВСтЗсп2	0.2	0.2
53	ГОСТ 88-70	Полоса 16 x 240; 0.20	ВСтЗсп2	7.2	7.2
54	ГОСТ 10704-63	Труба 39.4	ВСтЗсп5	0.8	0.8
55	ГОСТ 2590-71	Круг	ВСтЗсп2	0.2	0.2
56	ГОСТ 88-70	Полоса 16 x 240; 0.20	ВСтЗсп2	7.2	7.2
57	ГОСТ 10704-63	Труба 39.4	ВСтЗсп5	0.8	0.8
58	ГОСТ 2590-71	Круг	ВСтЗсп2	0.2	0.2
59	ГОСТ 88-70	Полоса 16 x 240; 0.20	ВСтЗсп2	7.2	7.2
60	ГОСТ 10704-63	Труба 39.4	ВСтЗсп5	0.8	0.8
61	ГОСТ 2590-71	Круг	ВСтЗсп2	0.2	0.2
62	ГОСТ 88-70	Полоса 16 x 240; 0.20	ВСтЗсп2	7.2	7.2
63	ГОСТ 10704-63	Труба 39.4	ВСтЗсп5	0.8	0.8
64	ГОСТ 2590-71	Круг	ВСтЗсп2	0.2	0.2
65	ГОСТ 88-70	Полоса 16 x 240; 0.20	ВСтЗсп2	7.2	7.2
66	ГОСТ 10704-63	Труба 39.4	ВСтЗсп5	0.8	0.8
67	ГОСТ 2590-71	Круг	ВСтЗсп2	0.2	0.2
68	ГОСТ 88-70	Полоса 16 x 240; 0.20	ВСтЗсп2	7.2	7.2
69	ГОСТ 10704-63	Труба 39.4	ВСтЗсп5	0.8	0.8
70	ГОСТ 2590-71	Круг	ВСтЗсп2	0.2	0.2
71	ГОСТ 88-70	Полоса 16 x 240; 0.20	ВСтЗсп2	7.2	7.2
72	ГОСТ 10704-63	Труба 39.4	ВСтЗсп5	0.8	0.8
73	ГОСТ 2590-71	Круг	ВСтЗсп2	0.2	0.2
74	ГОСТ 88-70	Полоса 16 x 240; 0.20	ВСтЗсп2	7.2	7.2
75	ГОСТ 10704-63	Труба 39.4	ВСтЗсп5	0.8	0.8
76	ГОСТ 2590-71	Круг	ВСтЗсп2	0.2	0.2
77	ГОСТ 88-70	Полоса 16 x 240; 0.20	ВСтЗсп2	7.2	7.2
78	ГОСТ 10704-63	Труба 39.4	ВСтЗсп5	0.8	0.8
79	ГОСТ 2590-71	Круг	ВСтЗсп2	0.2	0.2
80	ГОСТ 88-70	Полоса 16 x 240; 0.20	ВСтЗсп2	7.2	7.2
81	ГОСТ 10704-63	Труба 39.4	ВСтЗсп5	0.8	0.8
82	ГОСТ 2590-71	Круг	ВСтЗсп2	0.2	0.2
83	ГОСТ 88-70	Полоса 16 x 240; 0.20	ВСтЗсп2	7.2	7.2
84	ГОСТ 10704-63	Труба 39.4	ВСтЗсп5	0.8	0.8
85	ГОСТ 2590-71	Круг	ВСтЗсп2	0.2	0.2
86	ГОСТ 88-70	Полоса 16 x 240; 0.20	ВСтЗсп2	7.2	7.2
87	ГОСТ 10704-63	Труба 39.4	ВСтЗсп5	0.8	0.8
88	ГОСТ 2590-71	Круг	ВСтЗсп2	0.2	0.2
89	ГОСТ 88-70	Полоса 16 x 240; 0.20	ВСтЗсп2	7.2	7.2
90	ГОСТ 10704-63	Труба 39.4	ВСтЗсп5	0.8	0.8
91	ГОСТ 2590-71	Круг	ВСтЗсп2	0.2	0.2
92	ГОСТ 88-70	Полоса 16 x 240; 0.20	ВСтЗсп2	7.2	7.2
93	ГОСТ 10704-63	Труба 39.4	ВСтЗсп5	0.8	0.8
94	ГОСТ 2590-71	Круг	ВСтЗсп2	0.2	0.2
95	ГОСТ 88-70	Полоса 16 x 240; 0.20	ВСтЗсп2	7.2	7.2
96	ГОСТ 10704-63	Труба 39.4	ВСтЗсп5	0.8	0.8
97	ГОСТ 2590-71	Круг	ВСтЗсп2	0.2	0.2
98	ГОСТ 88-70	Полоса 16 x 240; 0.20	ВСтЗсп2	7.2	7.2
99	ГОСТ 10704-63	Труба 39.4	ВСтЗсп5	0.8	0.8
100	ГОСТ 2590-71	Круг	ВСтЗсп2	0.2	0.2

Спец. маркировка

КД

№ 912730

Фланец

Фланец

279

Инструкция по монтажу

ГИПРОКОКС

Нач. отдела
Рис. проект
Проектировщик
Проверка

27-15-5000